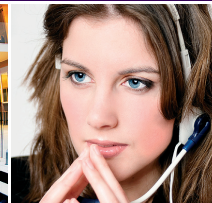
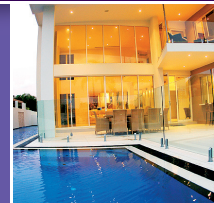
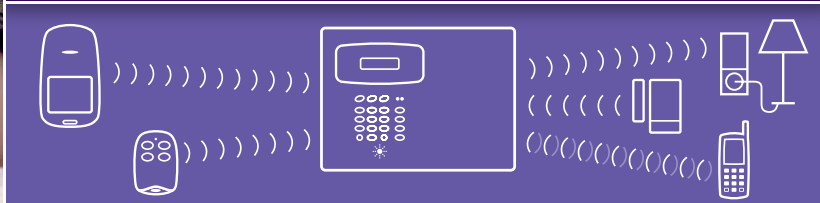


## DS831



### EN Door Window Sensor DS831

- Detecting open doors and windows
  - Includes a wired alarm input. Therefore, this sensor can be used as a universal transmitting sensor
- This Door/window sensor can also be used to activate Marmitek X-10 modules (f.e. lights). Ideal to trigger functions in combination with a CM15Pro PC controller (pls see [www.activehomepro.eu](http://www.activehomepro.eu) for more info.).

### DE Tür/Fenstersensor DS831

- Erkennt offene Türen und Fenster
  - Mit verdrahtetem Alarmeingang. Somit kann dieser Sensor als Universal-Übertragungssensor genutzt werden
- Dieser Tür/Fenster Sensor kann auch zur Aktivierung von Marmitek X-10 Modulen genutzt werden (für z.B. Beleuchtung). Ideal für kombinierte Verwendung mit einem CM15Pro PC Controller (weitere Informationen finden Sie unter [www.activehomepro.eu](http://www.activehomepro.eu)).

### FR Détecteur de porte et fenêtre DS831

- Détecte portes et fenêtres ouvertes
- Comprend entrée d'alarme raccordée. Ainsi, ce détecteur peut être utilisé comme détecteur de transmission universel

Ce détecteur de porte et fenêtre peut aussi être utilisé pour activer les modules Marmitek X-10 (l'éclairage par exemple). C'est idéal pour déclencher les fonctions en combinaison avec un contrôleur CM15Pro (voir le site [www.activehomepro.eu](http://www.activehomepro.eu) pour des informations détaillées).

### ES Sensor puerta/ventana DS831

- Detecta puertas y ventanas abiertas
  - Incluye una entrada de alarma cableada. Por eso el sensor puede usarse como sensor de transmisión universal
- Este sensor puerta/ventana puede también usarse para activar los módulos X-10 de Marmitek X-10 (p.e. la iluminación). Perfecto para desencadenar funciones combinadas con un controlador CM15Pro PC (para información más detallada, vea [www.activehomepro.eu](http://www.activehomepro.eu)).

### IT Sensore Porte/Finestre DS831

- Rivela porte e finestra aperte
- Ingresso di allarme cablato incluso. Quindi, questo sensore può essere utilizzato come un sensore trasmittente universale

Questo sensore porte/finestre può essere anche usato per attivare i moduli X-10 di Marmitek (p.e. luci). È ideale per attivare le funzionalità in combinazione con un dispositivo di controllo CM15Pro (per ulteriori informazioni vi invitiamo a visitare il sito [www.activehomepro.eu](http://www.activehomepro.eu)).

### NL Deur-/raamsensor DS831

- Detecteert open deuren en ramen
- Beschikt over een bedrade alarmingang, waardoor deze sensor ook als universele zendende sensor gebruikt kan worden

Deze deur-/ raamsensor kan ook gebruikt worden om Marmitek X-10 modules (bijv. lichten) te schakelen. Ideaal om commando's te versturen in combinatie met de CM15Pro computermodule (zie [www.activehomepro.eu](http://www.activehomepro.eu) voor meer informatie).



### Technical data

Frequency:	868.35MHz FM
Power:	3.6V ½ AA Lithium Battery (included)
Current Consumption:	25mA (transmission) 10µA (standby)
Loop Input Voltage Range:	0-15VDC/AC (peak to peak)
RFI Immunity:	40V/m
Operating Temperature:	0 to 60°C
Tamper contact:	Built-in
Antenna:	Built-in Whip
Dimensions:	65 x 30 x 25 mm

### Order information

DS831	Art.nr. 09759
Box size	90 x 37 x 144 mm (lwxh)